

2010년

서울대학교 지질지하수공학연구실

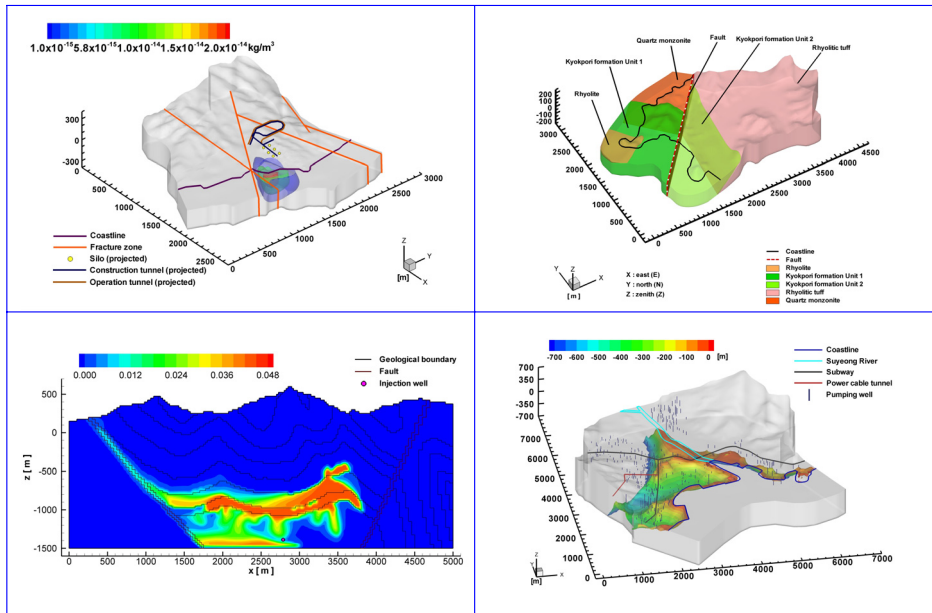
현장규모 지하수 모델링 심포지엄

2010 SNU GGEL Symposium on

Field-Scale Groundwater Modeling

일 시 : 2010년 12월 9일 (목요일) 오전 10시 ~ 오후 6시

장 소 : 서울대학교 25-1동 1층 국제회의실 (103호)



주 최 : 서울대학교 지구환경과학부 지질지하수공학연구실

후 원 : BK21 지질지하수공학연구실 수자원의 지속적 확보기술개발사업단



BK21 서울대학교 지구환경과학사업단

오시는 길

• 약 도 :



- 버 스 : 서울대입구역 3번 출구로 나와서 5513번 버스 승차 후 서울대학교 본부 앞에서 하차
- 택 시 : 서울대입구역 3번 출구로 나와서 택시 승차 후 서울대학교 정문에서 본부 방향으로 직진하여 G3 주차장 앞에서 하차
- 자가용 : 서울대학교 정문에서 본부 방향으로 직진하여 G3 주차장으로 진입하여 주차
- 참 고 : 등록비 무료, 간담회비 무료, 주차권 무료

문 의

▶ 서울대학교 지구환경과학부 지질지하수공학연구실
(Geological and Groundwater Engineering Laboratory, GGEL)

- 전 화 : 02-880-5828
- 팩 스 : 02-871-2466
- E-mail : 오찬성 (oray78@empas.com), 이지민 (jiminlee0903@naver.com)
- 홈페이지 : <http://engeo.snu.ac.kr>
- 주 소 : (우) 151-742 서울특별시 관악구 관악로 599번지 25-1동 504호

The Water Cycle

프로그램 1

시 간	제 목	연 사 (소 속)
10:00~10:40	등 록	
10:40~10:45	인 사 말	김 준 모 (서울대학교)
10:45~10:50	축 사	김 승 (한국건설기술연구원)
10:50~11:00	세션 좌장 및 연사 소개	김 준 모 (서울대학교)
11:00~11:10	휴 식	
11:10~12:10	세션 1 : 지하수-지표수 연계 모델링 좌 장 (소 속) : 윤 윤 상 ((주)넥스지오)	
11:10~11:30	완전 연동형 SWAT-MODFLOW 결합 모형의 적용	정 일 문 (한국건설기술연구원)
11:30~11:50	4대강 사업 보 건설이 지하수계에 미치는 영향	구 민 호 (공주대학교)
11:50~12:10	낙동강 하류 강변여과수 취수 지역의 지하수-하천수 연동 모델링	함 세 영 (부산대학교)
12:10~13:30	점 심	
13:30~14:30	세션 2 : 지하수 최적화 모델링 좌 장 (소 속) : 김 강 주 (군산대학교)	
13:30~13:50	유전 알고리즘을 이용한 양수 처리 공법 최적 설계	박 유 철 (강원대학교)
13:50~14:10	KIGAM 지열 활용 부지에서 지중열교환기(지열공)를 이용한 냉난방 효율 최적화 모델링	이 강 근 (서울대학교)
14:10~14:30	유전자 기법을 이용한 도심 지하수 최적 관리 방안 연구	박 남 식 (동아대학교)

프로그램 2

시 간	제 목	연 사 (소 속)
14:30~14:45	휴 식	
14:45~15:45	세션 3 : 지하수-오염물질 연계 모델링 좌 장 (소 속) : 김 규 범 (한국수자원공사)	
14:45~15:05	국내 S 방조제 간척지 지구통계 및 지하수-염분 거동 모사	박 은 규 (경북대학교)
15:05~15:25	농촌 지역의 질산성 질소 거동 해석을 위한 모델 개발 및 현장 적용 연구	석 희 준 (한국지질자원연구원)
15:25~15:45	경주 중·저준위 방사성 폐기물 처분장 부지에서의 지하수 유동과 염분 및 방사성 핵종 이동 수치 모델링	김 준 모 (서울대학교)
15:45~16:00	휴 식	
16:00~17:00	세션 4 : 산업체 지하수 모델링 좌 장 (소 속) : 김 용 제 (한국지질자원연구원)	
16:00~16:20	자연 저감을 고려한 TCE 오염 지하수 이동 모델링	최 미 정 (주)지오그린21)
16:20~16:40	수치 모델을 활용한 삼척화력발전소 용수 공급 방안 타당성 조사	전 재 수 (주)넥스지오)
16:40~17:00	매립지 건설의 수리지질 환경 영향 평가를 위한 지하수 모델링	김 춘 식 (주)한서엔지니어링)
17:00~17:15	휴 식	
17:15~17:55	세션 5 : 종합토론 좌 장 (소 속) : 김 준 모 (서울대학교)	
17:55~18:00	맺 음 말	김 준 모 (서울대학교)
18:00~20:00	간 친 회	

좌장 및 연사 - 세션 1 & 2



윤 운 상 대표이사

- 2003 : 서울대학교 지질학 박사
- 2001 : (주)넥스지오 대표이사
- 2007 : 세종대학교 토목환경지구정보공학부 겸임교수
- 2008 : 대한지질학회 이사



김 강 주 교수

- 1996 : University of Wisconsin at Madison 수리지구화학 박사
- 1997 : 한국환경정책평가연구원 책임연구원
- 1998 : 군산대학교 환경공학과 교수
- 2004 : Oak Ridge National Laboratory (ORNL) 방문과학자



정 일 문 박사

- 1998 : 연세대학교 수공학 박사
- 1999 : SK건설(주) 연구소 선임연구원
- 2002 : 한국건설기술연구원 수자원환경연구본부 연구위원
- 2009 : 한국수자원학회지 편집장



박 유 철 교수

- 2000 : Purdue University 수리지질학 박사
- 2001 : 강원대학교 지구물리학과 교수
- 2006 : 대한지질학회지 편집위원
- 2007 : 한국지하수토양환경학회 강원지부 지부장



구 민 호 교수

- 1996 : Purdue University 수리지질학 박사
- 1997 : 공주대학교 지질환경과학과 교수
- 2009 : 한국지하수토양환경학회 이사
- 2009 : 교육과학기술부 원자력안전전문위원회 위원



이 강 근 교수

- 1992 : Purdue University 지하수환경학 박사
- 1993 : 서울대학교 지구환경과학부 교수
- 2004 : 서울대학교 자연과학대학 부학장
- 2009 : 환경부 GAIA SEEDS 지하수연구단 단장



함 세 영 교수

- 1994 : Montpellier II University 수리지질학 박사
- 1982 : 한국자원연구소 선임연구원
- 1996 : 부산대학교 지질환경과학부 교수
- 2003 : 환경부 지하수정책자문위원회 위원



박 남 식 교수

- 1990 : Cornell University 수리학 박사
- 1993 : 동아대학교 토목공학과 교수
- 2009 : 한국수자원학회지 편집위원
- 2010 : Asia Oceania Geosciences Society (AOGS) 수리과학분과 분과장

좌장 및 연사 - 세션 3 & 4



김 규 범 박사

- 2005 : 서울대학교 지하수학 박사
- 1991 : 한국수자원공사 K-water 연구원 지질지하수연구팀 팀장
- 2007 : United States Geological Survey (USGS) 방문과학자
- 2009 : 대한지질공학회 이사



김 용 제 박사

- 1995 : Texas A&M University 환경수리화학 박사
- 1997 : 한국지질자원연구원 지구환경연구본부 책임연구원
- 2007 : 대한지질공학회 이사
- 2008 : 한국방사성폐기물학회지 편집위원



박 은 규 교수

- 2002 : Texas A&M University 수리지질학 박사
- 2002 : Oak Ridge National Laboratory (ORNL) 선임연구원
- 2005 : 경북대학교 지질학과 교수
- 2007 : 한국지하수토양환경학회 대구·경북지부 지부장



최 미 정 팀장

- 2000 : 연세대학교 수리지질학 석사
- 2000 : 국립환경과학원 토양환경과 연구원
- 2002 : (주)지오그린21 기술2팀 팀장



석 회 준 박사

- 2003 : Pennsylvania State University 전산지하수학 박사
- 2004 : 한국수자원공사 수자원연구원 지하수연구단 팀장
- 2007 : 한국지질자원연구원 지구환경연구본부 선임연구원



전 재 수 이사

- 1996 : 한양대학교 자원공학 학사
- 1995 : (주)한서엔지니어링 차장
- 2007 : (주)넥스지오 엔지니어링사업부 이사



김 준 모 교수

- 1996 : Pennsylvania State University 수리지질학 박사
- 1997 : 서울대학교 지구환경과학부 교수
- 2008 : 지식경제부 그린에너지전략추진기획위원회 CCS분과 핵심위원
- 2010 : 환경부 기후변화대응전략프로그램기획위원회 이산화탄소저장분과 분과장



김 춘 식 대표이사

- 1992 : University of Georgia 자원지질학 박사
- 2003 : (주)한길지오텍 기술연구소 소장
- 2004 : (주)넥스지오 기술연구소 소장
- 2007 : (주)한서엔지니어링 대표이사